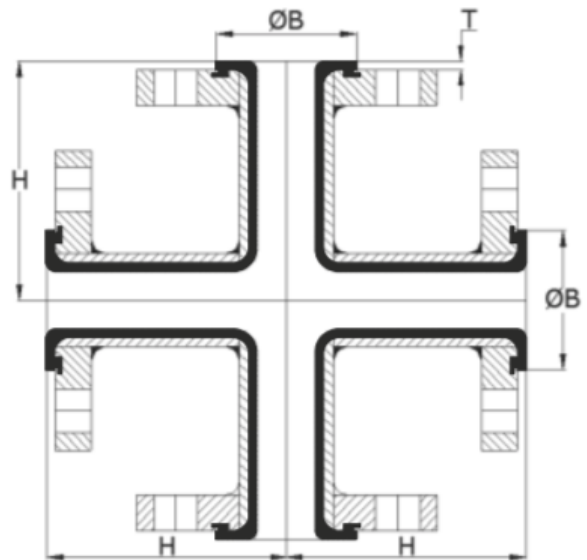


# KENOVEL<sup>®</sup>

## CROIX EGALE ANSI ASA 150 LBS

### MATIERE :

- Tuyau acier : sans soudure A234 grd WPB CS
- Brides : A105 selon ANSI B 16.5 #150



### FABRICATION :

- Liner PTFE selon ASTM D4894. Lining et test selon ASTM F1545 (2009)
- Tuyau acier peint de 2 couches d'oxyde époxy rouge, ou tuyau inox

DN	Nomenclature	B	H	T	Type de bride	Dépression admissible
		mm	mm	mm		mmCE/*F
1"	LPS-1004-1	48	89	3.3	Fixe	FV/212
1" 1/2	LPS-1004-1.5	69	102	3.8	Fixe	
2"	LPS-1004-2	88	114	4.0	Fixe	
3"	LPS-1004-3	118	140	4.0	Fixe	
4"	LPS-1004-4	151	165	4.0	Fixe	
6"	LPS-1004-6	204	203	7.0	Fixe	FV/RT
8"	LPS-1004-8	256	229	8.0	Fixe	
10"	LPS-1004-10	312	279	8.0	Fixe	
12"	LPS-1004-12	376	305	10.8	Fixe	Pas de vide

# KENOVEL

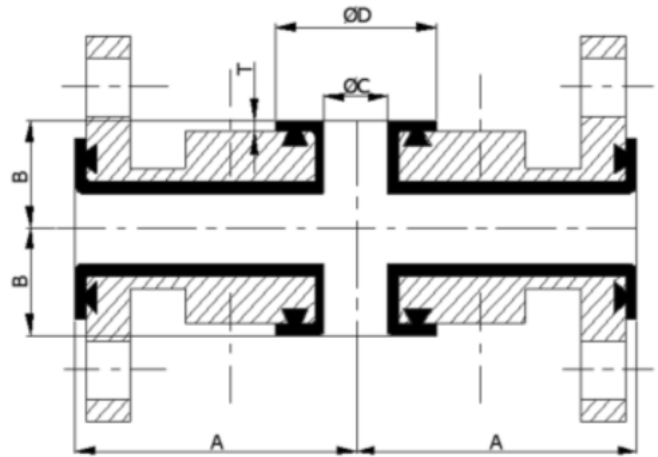
## CROIX REDUITE ANSI ASA 150 LBS

### MATIERE :

- Tuyau : fonte selon ASTM A395
- Brides : ANSI B 16.5 #150
- PFA as per ASTM D3307

### FABRICATION :

- Revêtement et test selon ASTM F1545 (2009)
- Tuyau acier peint de 2 couches d'oxyde époxy rouge, ou tuyau inox



DN	Nomenclature	C	D	A	B	T	Stack	Run	Dépression admissible
		mm	mm	mm	mm	mm			mmCE/*F
1"	LPS-1037-1	0.79	2.0	3.5	1.2	0.13	1/2-13*	1/2-13	Pas de vide
1" 1/2	LPS-1037-1.5	1.31	2.9	4.0	1.5	0.15	1/2-13*	1/2-13	
2"	LPS-1037-2	1.75	3.6	4.5	1.7	0.16	5/8-11*	3/4	
3"	LPS-1037-3	2.75	5.0	5.5	2.2	0.16	5/8-11*	3/4	
4"	LPS-1037-4	3.71	6.2	6.5	2.7	0.16	5/8-11*	3/4	
6"	LPS-1037-6	5.5	8.5	8.0	3.7	0.28	3/4-10**	7/8	
8"	LPS-1037-8	7.3	10.4	9.0	4.9	0.31	3/4-10**	7/8	
10"	LPS-1037-10	9.3	12.5	11.0	6.0	0.31	7/8-9**	1	
12"	LPS-1037-12	11	15.0	12.0	7.0	0.39	7/8-9**	1	